

## - L'ESSENTIEL DES DONNÉES DE QUALITÉ DE L'ÉTABLISSEMENT -

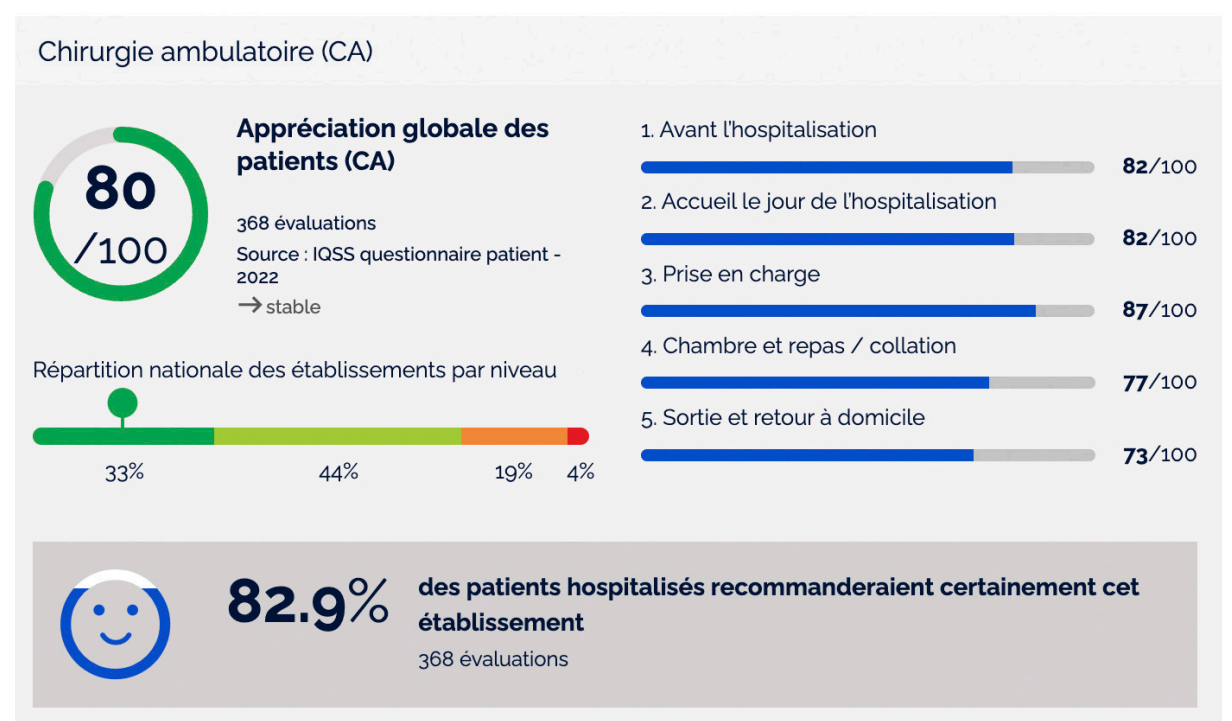
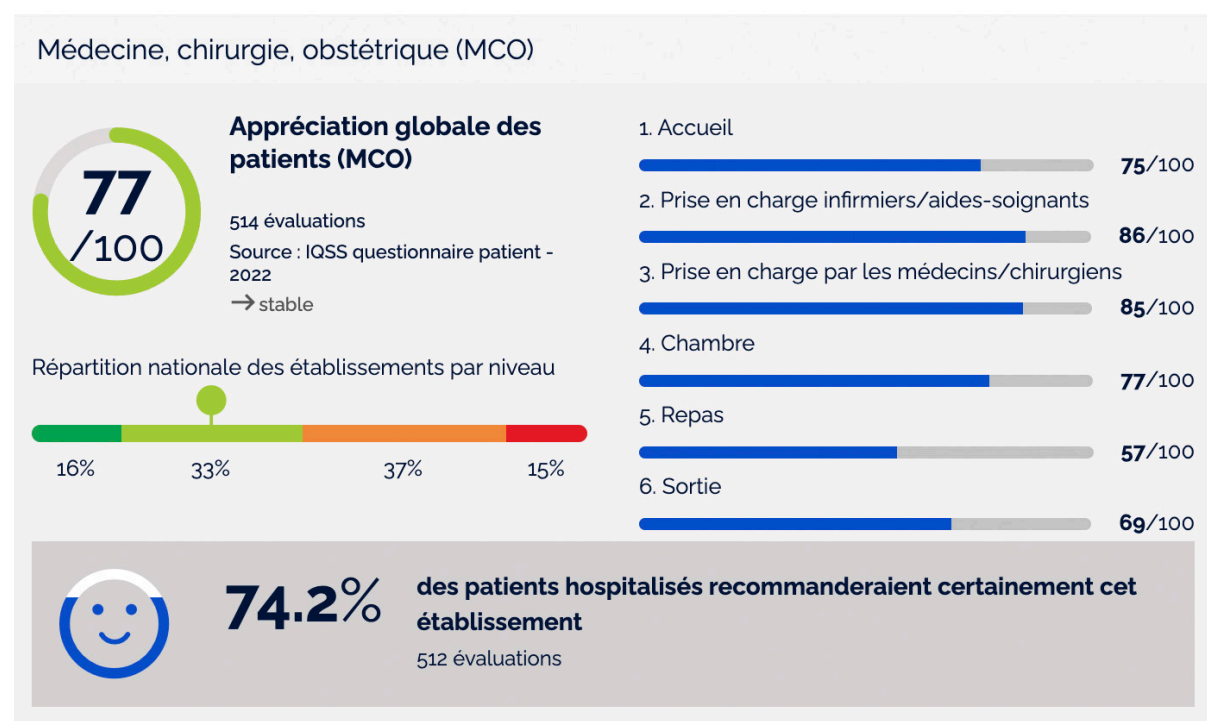
### Certification



Prochaine visite de certification HAS prévue en juin 2023

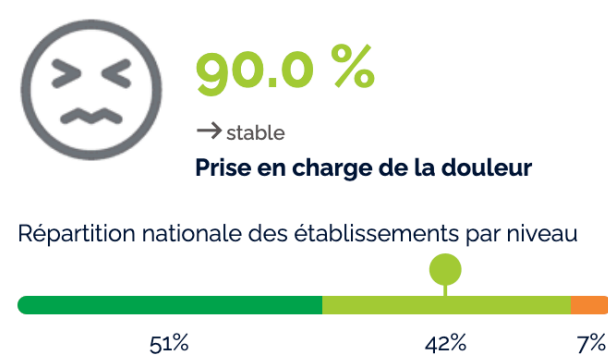
### • Satisfaction et expérience des patients

La mesure de la satisfaction et de l'expérience des patients est effectuée via des questionnaires remplis par les patients après leur séjour. Le questionnaire est adapté au type de séjour et concerne différentes étapes du parcours de soin.



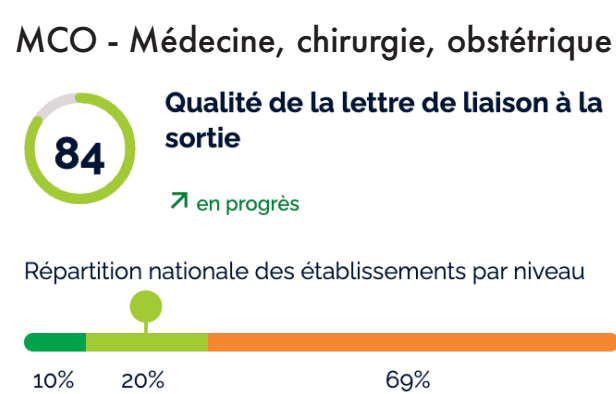
### • Prise en charge clinique

La prise en charge clinique désigne l'ensemble des soins apportés à un patient. Sa qualité est évaluée par des indicateurs mesurant par exemple une pratique professionnelle ou la survenue de complications.



### • Coordination des prises en charge

La coordination des prises en charge désigne la coordination entre les différents acteurs tout au long de la prise en charge du patient. Sa qualité est essentielle pour assurer la continuité, la sécurité et l'efficacité des soins.



### • Prévention des infections associées aux soins

Une infection est dite associée aux soins si elle survient au cours de la prise en charge du patient. La prévention des infections est évaluée par des indicateurs mesurant par exemple les mesures de précaution ou la survenue d'infections post-opératoires.

